

mercredi 4 mai 2011


ouestfrance-enligne.com

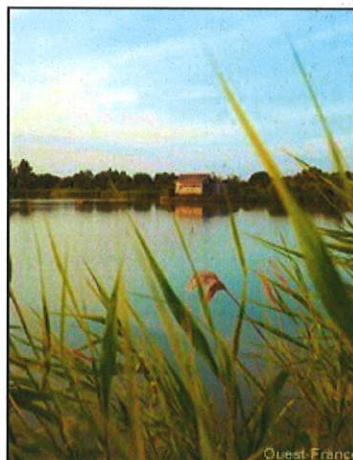
Journal Ouest-France du **mercredi 4 mai 2011**
Edition : **Nantes Nord** - Rubriques : **Cordemais**

[Imprimer](#)

Coeur d'Estuaire s'engage avec les Jardins de Noé

Le 6 mai le plan d'eau de la Côte de Cordemais recevra le label « **Jardin de Noé** ». Un programme initié en 2009 par l'association Noé conservation et qui a pour but de créer un réseau national de jardins dédiés à la biodiversité.

Après les jardins passagers du Parc de la Villette (Paris) et les parcs de la ville de Marseille, **Coeur d'Estuaire** est la 1^{re} communauté de communes à rejoindre le réseau des jardins de Noé. Pour les élus, favoriser la mise en oeuvre de pratiques plus douces pour l'entretien des espaces verts publics s'inscrit « tout naturellement » dans la politique de développement durable engagée sur le territoire.



Le plan d'eau de la Côte, un lieu privilégié pour la biodiversité, intègre les Jardins de Noé.

« **L'idée du programme est née à partir d'un constat : la nécessité de préserver la biodiversité à la ville comme à la campagne**, explique Yann Lamy, chargé du programme Jardins de Noé chez Noé conservation. **Les jardins jouent un rôle essentiel pour la biodiversité et sa préservation. Le label n'est pas contraignant. Il témoigne d'une volonté d'appliquer des gestes simples, et de s'améliorer au fur et à mesure** ». Le réseau est ouvert aux particuliers, aux entreprises et aux collectivités, et regroupe déjà plusieurs centaines de jardins en France.

Le 1^{er} jardin public labellisé

« **Le plan d'eau de la Côte est un lieu privilégié de détente et d'observation de la nature, que nous avons aménagé il y a une dizaine d'années. Depuis sa création, nous avons privilégié une gestion durable du site** », indique Joël Geffroy, maire de Cordemais. Fauche tardive, paillage des sols, aménagement de nichoirs pour les canards, aucune utilisation de produit phytosanitaire. L'équipe de Jacques Chollet, qui a en charge les espaces verts et l'environnement à Cordemais, assure une gestion raisonnée du site depuis quelques années déjà. Aujourd'hui, le plan d'eau de la Côte remplit 6 des 10 critères de la charte « **mes 10 engagements pour le jardin** » sur laquelle s'appuie le programme Jardins de Noé (il faut minimum trois engagements pour rejoindre le réseau).

Pratique : Le **Coeur d'Estuaire** invite le grand public à participer à l'inauguration du 6 mai. Au programme, 18 h 30 Inauguration au plan d'eau de la Côte à Cordemais ; 19 h 30 : Conférence sur les jardins de Noé à l'hippodrome de Cordemais, durée une heure
Renseignements : communauté de communes **Coeur d'Estuaire** au 02 28 25 96 00 ou www.coeur-estuaire.fr

Tous droits réservés.

Sauf autorisation, la reproduction, la publication de cette page pour utilisation publique et commerciale sont interdites.

[Imprimer](#)